

**Retour expérience EPTB Somme AMEVA**

**Mise en place de la compétence GEMAPI  
Sur le bassin versant de la Somme**

Olivier MOPTY  
Directeur EPTB Somme

# Origine de l'EPTB AMEVA

Les Inondations de la Somme de 2001

## INONDATIONS DANS LA SOMME

par Christian LEPAGE

Pour les habitants, le drame continue

Après le passage d'un été de sécheresse,  
l'eau a envahi la Somme, à nouveau.  
Mais pourquoi en a-t-elle tant ?

LE 20/01/2002 ...



### La crue de 2001 en quelques chiffres...

- 💧 1100 personnes évacuées
- 💧 108 communes touchées
- 💧 Plus de 2 mois d'inondation
- 💧 200 millions d'euros de dommages



# Origine de l'EPTB AMEVA

Syndicat mixte ouvert créé suite aux inondations de 2001



## Les missions au lendemain de la crue

- Comprendre les inondations
- Proposer une stratégie d'actions
- Organiser la mise en cohérence des acteurs



# Les missions de l'EPTB Somme-Ameva

Aujourd'hui



*"L'AMEVA réalise les études et apporte une assistance technique, juridique et administrative aux collectivités compétentes dans les domaines relatifs à la prévention des inondations, à la restauration et à l'entretien des cours d'eau et des zones humides, à l'organisation et la gestion des services d'eau potable et d'assainissement."*

**Pôle Prévention des inondations**

PAPI - SLGRI

**Pôle Gestion des milieux aquatiques**

Etudes et programmation

MATAER Mission d'Assistance Technique Rivières

Natura 2000 – Zones Humides

**Pôle Eau potable et Assainissement**

SATESE Service d'Assistance Technique aux Exploitants de STEP

SATANC Service d'Assistance Technique Assainissement Non Collectif

SATEP Service d'Assistance Technique Eau Potable

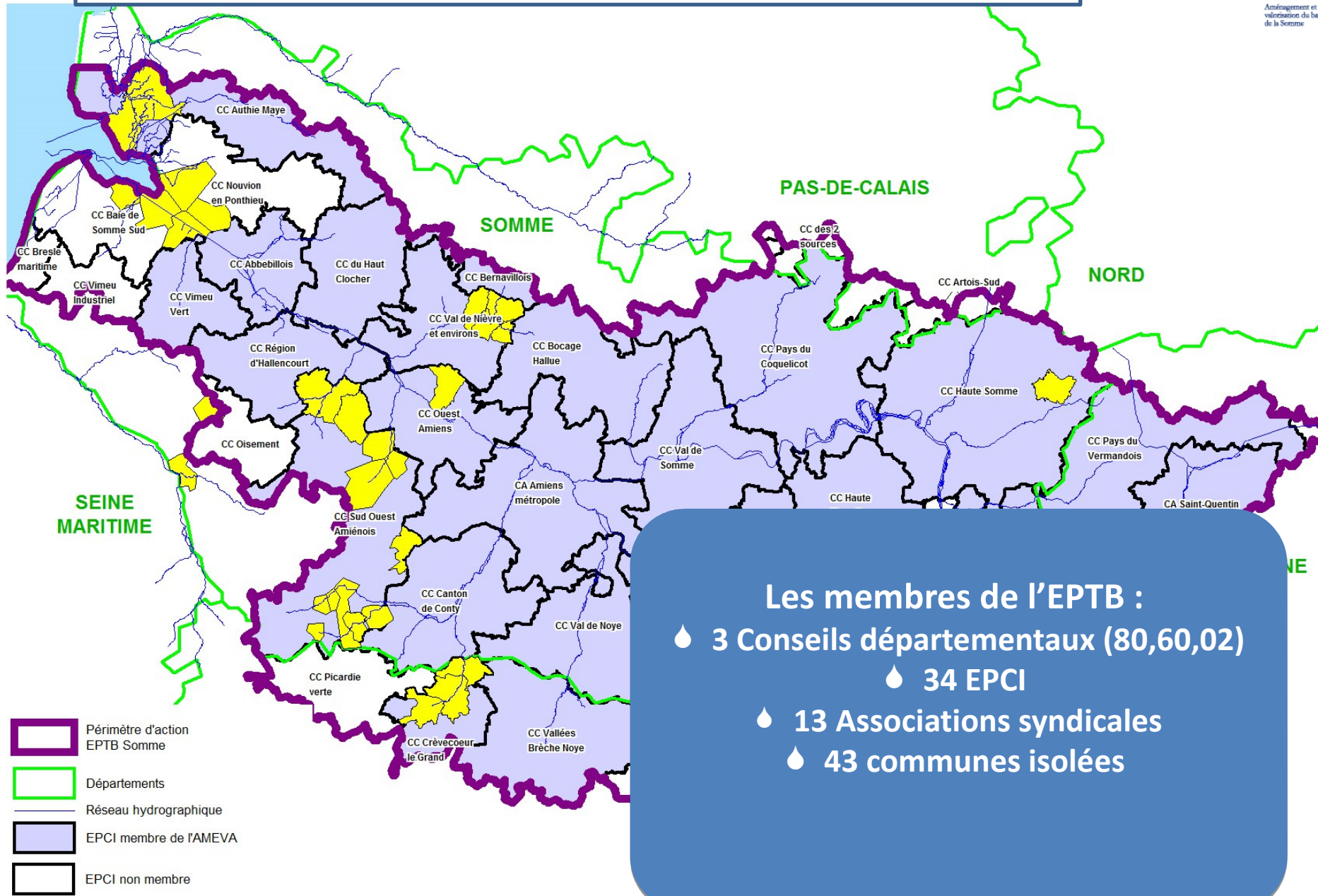
AMO Assistance à Maîtrise d'Ouvrage

**Pôle SAGE Schéma d'Aménagement et de Gestion des Eaux**

SAGE Haute Somme

SAGE Somme Aval et Cours d'eau côtiers

# Les membres de l'EPTB Somme-Ameva



**Les membres de l'EPTB :**

- 💧 3 Conseils départementaux (80,60,02)
- 💧 34 EPCI
- 💧 13 Associations syndicales
- 💧 43 communes isolées

# Les missions de l'EPTB Somme-Ameva

Un syndicat mixte à la carte



# L'organigramme de l'EPTB Somme-Ameva

**Président de l'EPTB Somme Ameva**  
Bernard LENGLET

**Directeur général**  
Olivier MOPTY

**Administration générale**  
Responsable  
Marie-Paule BOUCHEZ

**Administratif/Conventions**  
Céline SURPLIE

**Gestion/Comptabilité/Paie**  
Karine KREANCY

**Administration Eau/Assainissement**  
Juan Paul LUCAS

**SAGE**  
Schéma  
d'Aménagement et de  
Gestion des Eaux

**Gestion des Milieux Aquatiques et des Zones Humides**  
Responsable Hervé DAVION

**Prévention des Inondations**

**Pôle Eau & Assainissement**  
Responsable  
**SATESE/SATEP/SATANC/AMO**  
Sabine ROGIER

- Animatrice SAGE Haute Somme:  
Mélanie LECLAIRE
- Animatrice SAGE Somme Aval et Cours d'Eau Côtiers:  
Caroline ROHART

**Etudes de programmation**

- Chargée d'études:  
Emilie GUERIN  
Stéphanie DAUSSY

**MATAER Mission d'Assistance Technique Rivières**

- Techniciens MATAER:  
Bilal AJOUZ  
Clément CARPENTIER  
Quentin RIVARD  
Recrutement en cours

**NATURA 2000**

- Chargée de mission :  
Virginie SENE
- Chargé de mission :  
Antoine NARDI

- Chargé de mission  
Laurent GUERRY
- Chargé de mission  
Benjamin BEAUDOIN

**SATESE**  
Service d'Assistance Technique aux Exploitants de Stations d'Epuration

- Responsable:  
Jean-Louis DEVERRE
- Techniciens :  
Quentin DELBARRE  
Francis CHOQUET

**SATEP & SATANC**  
Service d'Assistance Technique Eau Potable & Assainissement non Collectif

- Chargé d'opération  
Mathieu FABRY

**Eaux Pluviales**

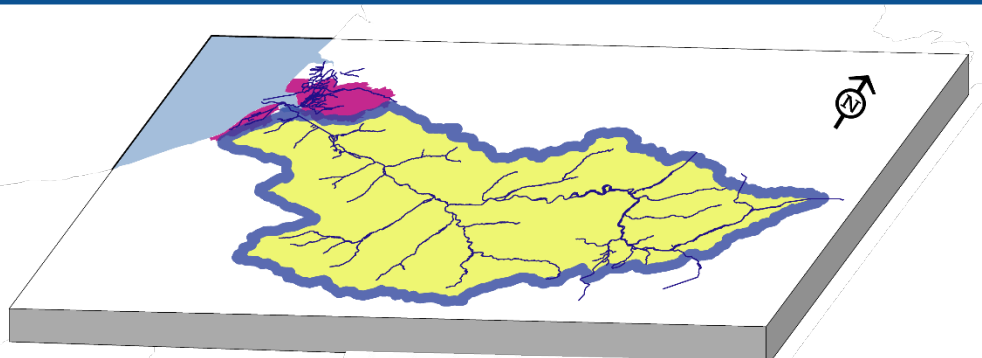
- Chargée d'opération  
Virginie SENE

**AMO**  
Assistance Technique à Maîtrise d'Ouvrage

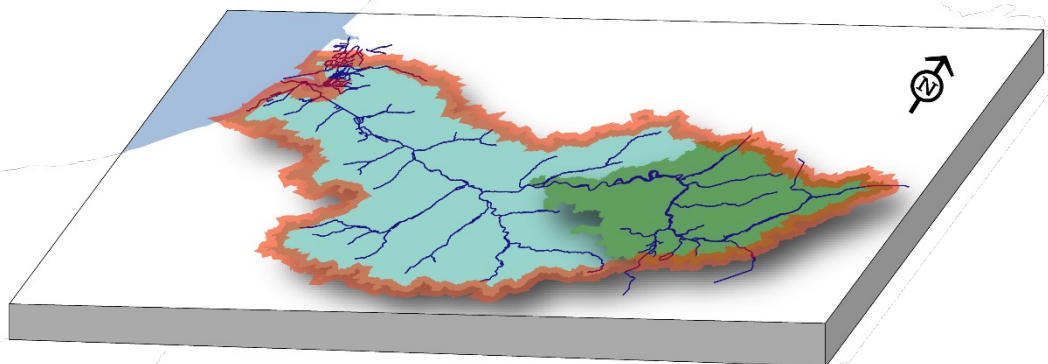
- Chargé(e)s d'opération  
Anne-Sophie ROY  
François DE GUSSEME



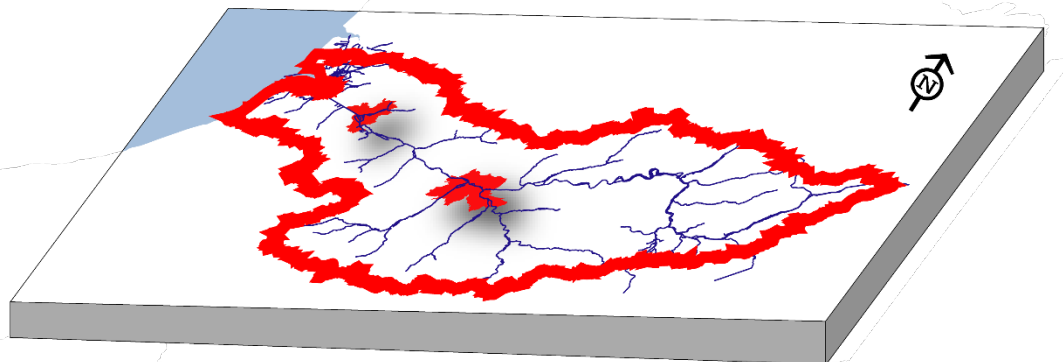
# Le Bassin versant périmètre adapté pour la GEMAPI



*Périmètre de l'EPTB*  
630 000 habitants  
6 500 km<sup>2</sup>  
1 000 km de cours d'eau



*Périmètre des deux SAGE*  
SAGE Haute Somme  
SAGE Somme Aval et  
cours d'eau côtiers



*Périmètre du PAPI et  
SLGRI qui englobe les  
deux TRI d'Abbeville et  
d'Amiens*



### **Octobre 2014** : Réunion d'information GEMAPI ( élus et techniciens)

Présentation du contexte réglementaire par les services de l'Etat et du contexte local par l'EPTB Somme (validation d'une méthode de travail)

- ✓ Ateliers techniques DGS (intercommunalités du bassin)
- ✓ Réunions territoriales par bassin versant
- ✓ Réunions débat élus

Validation d'un schéma d'organisation à l'échelle du bassin versant en **juin 2015**

## Des objectifs partagés EPTB/EPCI-FP du bassin

- ❶ Renforcer l'approche par bassin versant et rationaliser les structures
- ❷ S'appuyer sur l'existant en respectant la libre administration des collectivités
- ❸ Assurer la continuité des programmes en cours
- ❹ Favoriser le travail de proximité
- ❺ Maitriser l'impact financier

## Un schéma à la carte avec 3 possibilités d'exercice de la GEMAPI

### En régie avec une assistance à maîtrise d'ouvrage de l'EPTB

Aide administrative, juridique, technique pour les études et la mise en œuvre des programmes de travaux de gestion des milieux aquatiques et de prévention des inondations

OU

### Par délégation de tout ou partie de la compétence sur tout ou partie de son territoire

Une convention de délégation de maîtrise d'ouvrage pour la réalisation des études et travaux d'intérêt général (ingénierie, mutualisation des moyens...)

La délégation permet la récupération du FCTVA par le délégant

OU

### Par transfert de tout ou partie de la compétence sur tout ou partie de son territoire

Le transfert entraîne le dessaisissement de l'EPCI pour l'exercice de la compétence

# Le schéma organisationnel sur le bassin versant de la Somme

## Des compétences et des missions à la carte

Bénéficiaires	Compétence	
	Mission 1° GE Aménagement hydrographi Études et mi.	



# Le schéma organisationnel sur le bassin versant de la Somme

## Des compétences et des missions à la carte

Bénéficiaires	Compétences	
	Entretien et an plan d'eau, y c canal, à ce lac Réalisation d'é de travaux : pla	

# Le schéma organisationnel sur le bassin versant de la Somme

## Des compétences et des missions à la carte

Bénéficiaires	Compétences (par	
optionnelle : départements membres	Assistance technic ressource en eau, re aquatiques pour les	

Bénéficiaires	Compétences (par	
optionnelle : chacun de ses membres compétents		



# Le schéma de mise en œuvre de la GEMAPI sur le bassin versant de la Somme

## Cas particulier de la façade littorale

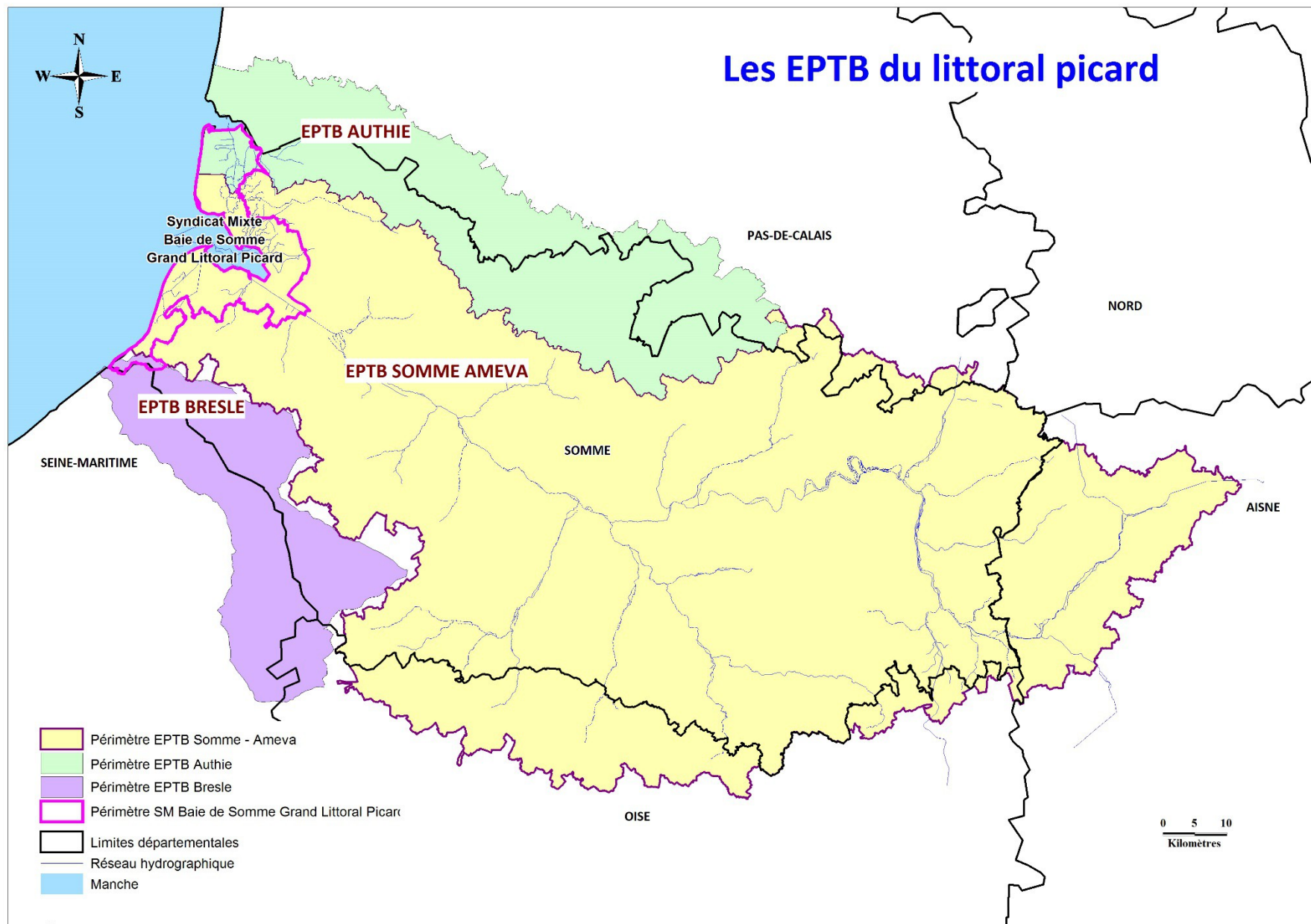
Un syndicat mixte déjà existant : le Syndicat Mixte Baie de Somme Grand Littoral Picard (constitué de 18 communes du littoral et du Conseil Départemental de la Somme) exerce la compétence de défense contre la mer et porte un PAPI littoral

## Articulation avec l'EPTB AMEVA nécessaire :

- Cohérence avec les actions mises en œuvre à l'échelle du bassin : PAPI, SLGRI, SAGE, Plan Somme
- Positionnement vis-à-vis des EPCI disposant d'une façade littorale (compétences, missions, financements ...)
- Cohérence avec les autres EPTB (Bresle, Authie)

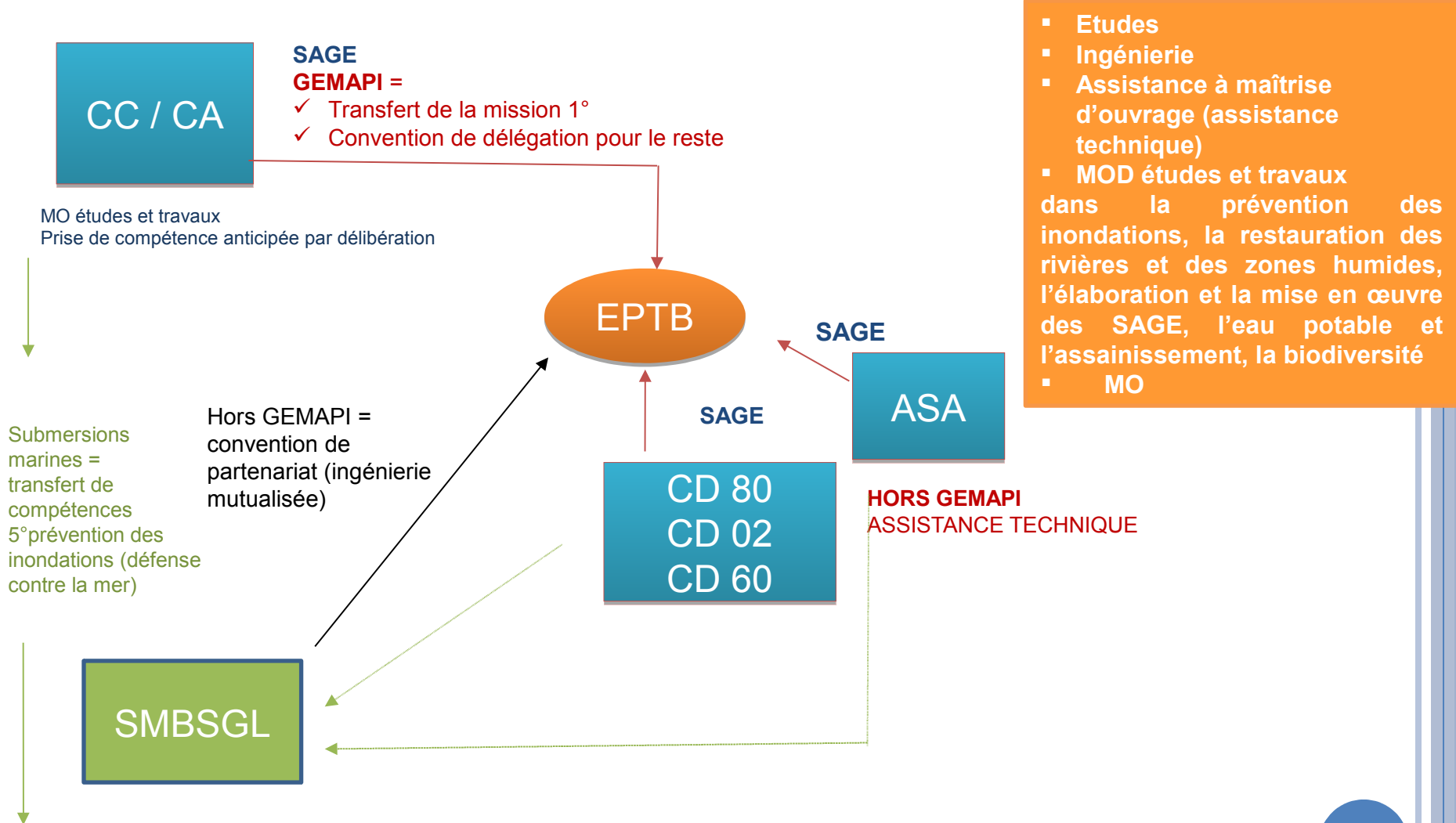


# Le schéma de mise en œuvre de la GEMAPI sur le bassin versant de la Somme





# Le schéma organisationnel sur le bassin versant de la Somme



- Application du SDCI  
01/01/2017 :
  - Mécanisme de la  
représentation-  
substitution (fusion CC  
membre/non membre)